

L'exploitation minière au niveau supérieur

Solutions clés en main et services
d'hébergement pour vos employés



Une nouvelle ère de services

Nos services d'hébergement et nos solutions complètes clés en main relèvent les normes en matière de bien-être et de sécurité des travailleurs isolés. De la conception à la construction en passant par la fourniture de services de restauration et d'installations, nos équipes chevronnées et notre réseau de partenaires fiables améliorent les performances et la productivité de votre exploitation minière.

500+

clients du secteur de l'énergie et des mines reçoivent le meilleur service au monde



100 camps éloignés desservis dans 6 pays différents



35+ sites énergétiques et miniers dans 7 provinces canadiennes



Chef de file dans le secteur de la gestion des campements au Canada



30+ partenaires autochtones



1 000 000 repas servis quotidiennement dans les sites miniers du monde entier



29 000 employés excellant dans un service et un soutien continu à l'échelle mondiale

Votre partenaire de camp éloigné

Relever les normes de qualité de vie ne signifie pas être plus cher. C'est simplement une meilleure façon de faire des affaires.

Sodexo relève les normes de service dans la gestion des camps. Nous estimons que ce qui est bon n'est plus suffisant. C'est pourquoi nous adaptons nos services pour répondre aux besoins des partenaires miniers d'aujourd'hui, qu'il s'agisse de gérer un camp minier au Yukon ou une mine de fer au Québec.



Atténuation des risques

La promotion d'une culture de la sécurité commence au quotidien - de la façon dont vos employés se sentent dans leur chambre jusqu'au café qu'ils boivent.



Comblers le déficit de talents

Le manque de travailleurs qualifiés peut mettre en péril des opérations essentielles. Nos services vous donnent un avantage concurrentiel pour attirer et conserver les meilleurs employés et combler le manque de talents.



Partenariats pour la prospérité

Le lien entre Sodexo et la prospérité dans l'établissement de relations avec les Peuples Autochtones repose sur sa philosophie des 4R : Respect, Reconnaissance, partage des Revenus et Représentation.



Soutien clé en main

Des gestionnaires compétents donnent vie à votre camp, de la conception et de la construction aux opérations de service complet.



Se préparer pour 2030

Le paysage de l'industrie est en train de changer. Mettez vos opérations à l'épreuve du futur en vous appuyant sur les principes académiques, les nouvelles technologies et le partage d'expertise entre les secteurs.





Résolution proactive des problèmes

L'industrie minière est sur une trajectoire de croissance. Les minéraux et les métaux essentiels alimenteront la technologie de demain. À mesure que la demande évolue, les sociétés minières sont confrontées à un paysage opérationnel de plus en plus complexe. La marge d'erreur est inexistante.

La résolution proactive des problèmes est une valeur fondamentale de Sodexo Énergie et Ressources. Nous savons que vous n'avez pas de temps à perdre, c'est pourquoi nous donnons à nos gestionnaires les moyens d'agir dès qu'ils perçoivent un risque. Ils résolvent les problèmes avant qu'ils ne commencent et sont à vos côtés dans toutes les situations.

Intervention 24 heures

Les mines ne ferment pas. Nous non plus. Même les plus petits détails peuvent avoir un impact énorme. Nos équipes sont engagées à reconnaître, résoudre et traiter la cause profonde de chaque problème, 24 heures sur 24.

Étude de cas

La mine Rainy River est située à 65 km au nord-ouest de Fort Frances, en Ontario, au Canada. La mine produit 325 000 onces d'or et 480 000 onces d'argent par an.

New Gold est un partenaire fidèle de Sodexo depuis 2015. En 2020, le client a élargi la portée de nos services pour mieux prendre soin de ses 375 travailleurs pendant la pandémie. Sodexo a servi 3 repas par jour, ajouté un dépanneur, des services d'entretien ménager et de réception pour s'assurer que tous les travailleurs étaient pris en charge dans leur deuxième demeure loin de chez eux.



Le travail d'équipe qui s'est manifesté lors de notre premier cas positif de COVID-19 au camp était impressionnant. Je suis fier de faire partie de la famille Sodexo/New Gold.

Gestionnaire de la chaîne d'approvisionnement, New Gold

Votre partenaire au quotidien dans les environnements les plus difficiles

Les sites miniers sont aussi éloignés qu'on peut l'être. Peu importe où vous êtes, nous sommes là.

Sodexo a plus de 30 ans d'expérience dans l'exploitation de sites éloignés partout dans le monde. Au Canada, nous sommes en tête du marché des services de gestion de camps. Nos clients nous font confiance parce qu'ils savent que nous serons à la hauteur, qu'il s'agisse d'acheminer des fournitures par hélicoptère avant un gel ou de nourrir les travailleurs chargés du nettoyage après une coulée de boue en Colombie-Britannique. Nous sommes là pour fournir un service et un soutien continus en tant que partenaire au quotidien dans les environnements les plus difficiles.

Tirer parti de l'expertise d'autres industries au Canada

Sodexo Canada exploite plus de 575 sites et emploie plus de 10 000 personnes dans les secteurs des mines, de l'énergie, des soins de santé, de l'éducation, des entreprises et du divertissement. Avec plus de 200 clients et 1 million de consommateurs servis quotidiennement, la diversité du portefeuille, des connaissances et de l'expertise de Sodexo Canada renforce notre capacité à innover et à améliorer les normes de service.



Des solutions clés en main

Tout commence au quotidien. Le déroulement des opérations, le fonctionnement des installations du camp et le confort d'un repas chaud et d'un lit douillet. Sodexo offre une gamme complète de services d'installations pour faire de votre camp un foyer pour vos travailleurs. De l'enregistrement à la réception à l'entretien, en passant par le nettoyage, le déneigement et le transport – **tout ce dont vous avez besoin, quand et où vous en avez besoin.**

Nous sommes prêts avant le premier jour. En travaillant aux côtés de votre équipe de conception, nous pouvons vous aider à améliorer l'efficacité de vos aménagements pour le personnel. Nous savons ce qui fonctionne bien et ce qui ne fonctionne pas.

Préparation des logements pour le personnel

- Conseil en solutions modulaires
- Solutions de conception-construction
- Permis et terrains
- Conception, aménagement et ingénierie du site
- Fabrication sur mesure en interne
- Solutions de modernisation et de rénovation
- Gestion de projet
- Location et vente de flottes
- Logistique et transport
- Préparation des sites
- Installation et démontage de services complets
- Inspections des équipements et des sites
- Gestion des services publics et production d'électricité



Un partenaire pour tous vos besoins



Solutions modulaires



Conception et Construction



Permis et terrains



Gestion de projet



Logistique et transport



Installation et démontage

80 000

L'industrie minière Canadienne aura près de 80 000 emplois à pourvoir d'ici 2030. Créez un environnement où les gens ont envie de travailler et ils reviendront sans cesse.

Conseil des ressources humaines de l'industrie minière

Services d'hébergement

La préparation de votre équipe minière ne peut être gérée que par un fournisseur compétent. Sodexo peut vous aider à trouver et à gérer des logements modulaires pour vos travailleurs miniers.



Rapide, frais et savoureux

61 % des employés s'intéressent aux aliments qui leur épargne temps et efforts. Offrir une variété de choix de nourriture parmi, les camions de nourriture à la mode, les cafés et les distributeurs automatiques, en plus des cafétérias traditionnelles, permet de soutenir une main-d'œuvre diversifiée et ses objectifs de productivité.



Les aliments pour le carburant

Les travailleurs miniers peuvent brûler jusqu'à 700 calories par heure. Lors de la planification des menus, nous veillons à ce que les aliments que nous servons leur apportent le carburant dont ils ont besoin pour rester en bonne santé et en sécurité.



L'ère du numérique

Les travailleurs veulent un moyen simple pour accéder au monde extérieur. L'application MyWay de Sodexo permet de laisser des commentaires, scanner des articles et payer ou simplement jeter un coup d'œil aux activités de la journée. Combiné à nos systèmes numériques internes, vous obtenez de la rétroaction en temps réel sur vos employés et vos opérations grâce à un tableau de bord convivial.



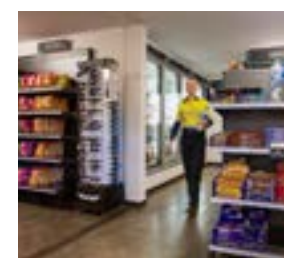
Une expérience de bout en bout

- Gestion de l'hébergement
- Restauration sur place
- Réception
- Départ automatique
- Réunions et événements
- Logistique des voyages
- Transport des employés
- Nettoyage et conciergerie
- Buanderie
- Événements spéciaux et soirées thématiques



Soutien et entretien sur le terrain

- Lutte antiparasitaire
- Maintenance technique
- Mécanique, électricité et plomberie
- Réparations et services généraux
- Terrains et aménagement paysager
- Déneigement
- Gestion des déchets
- Uniformes et vêtements de travail
- Sécurité
- Gestion des actifs du toit
- Gestion des fournisseurs
- Gestion de l'environnement



Commerce de détail multi-choix

- Dépanneur
- Café pour salle de pause et garde-manger
- Boutique café à service complet
- Commande par clic et collecte



Technologie des services du camp

- Application pour l'expérience des employés
- Kiosques et interfaces numériques
- Équipement de nettoyage robotisé
- Lunettes intelligentes AR pour la maintenance
- Technologie de sécurité à porter sur soi
- Casiers intelligents
- Traitement et stockage de l'eau

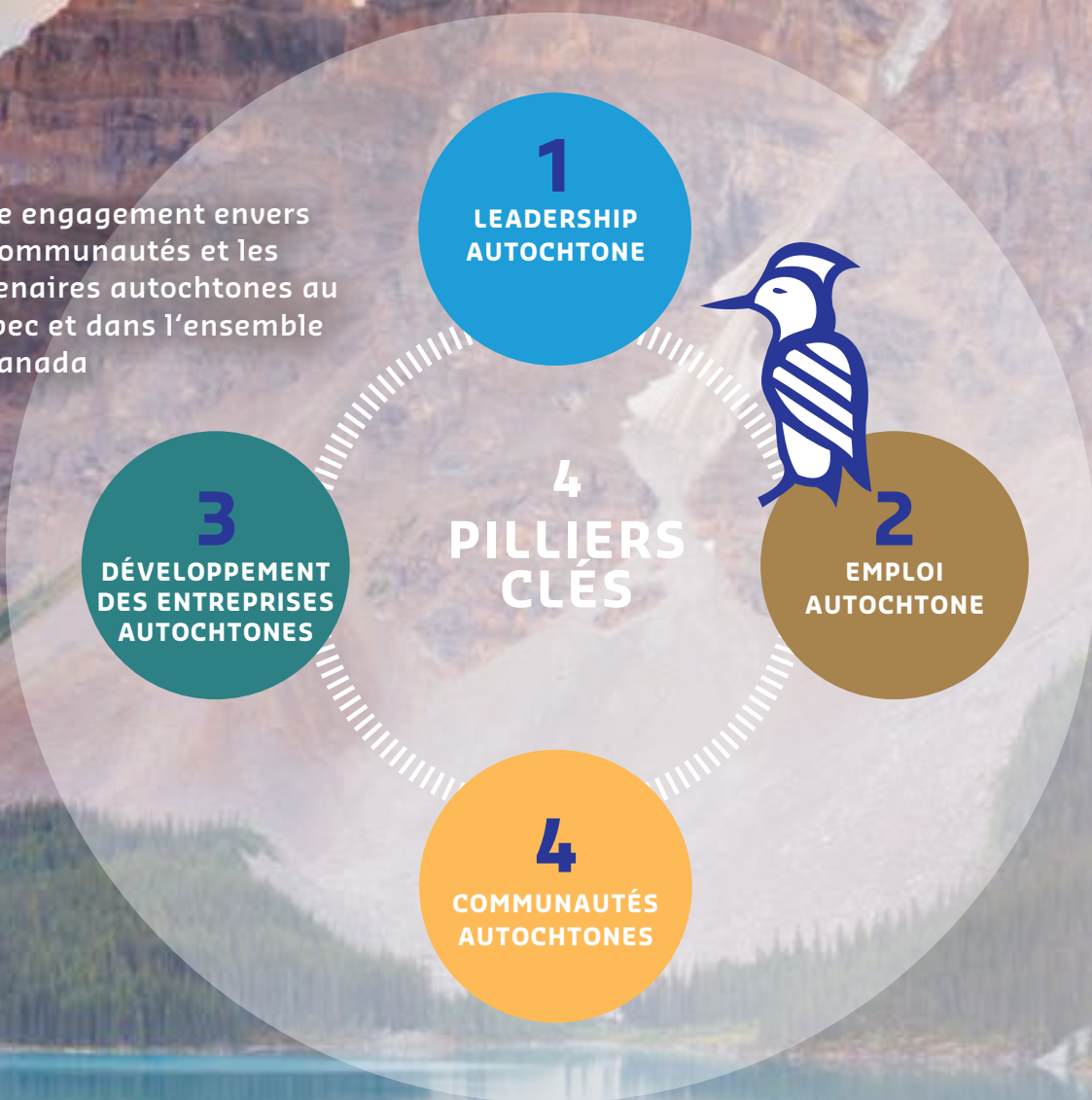


Santé et bien-être

- Gestion des centres de conditionnement physique
- Programmes de bien-être et de loisirs
- Engagement des employés

La culture de la communauté

Notre engagement envers les communautés et les partenaires autochtones au Québec et dans l'ensemble du Canada



Sodexo Canada est engagé dans une culture de diversité, d'équité et d'inclusion. Cela comprend l'établissement de relations respectueuses entre les peuples autochtones et non autochtones.

Nous sommes d'avis que la prospérité autochtone est bénéfique pour tous. C'est pourquoi nous nous engageons à recruter des dirigeants autochtones, à créer des emplois valorisants, à investir dans les communautés locales et à soutenir un réseau diversifié de fournisseurs autochtones.

Depuis plus de deux décennies, Sodexo Canada encourage, renforce et entretient des relations d'affaires avec les communautés et les nations autochtones. Ces partenariats à long terme ont été reconnus et célébrés chaque année par le Conseil canadien pour l'entreprise autochtone (CCEA). Nous sommes fiers de dire qu'en 2019, nous avons de nouveau reçu la certification RPA de niveau or, le plus haut niveau de reconnaissance émis par le CCEA. Les entreprises qui travaillent à l'obtention de cette certification témoigneront qu'y parvenir n'est pas une mince affaire. C'est une démonstration claire de l'implication de notre organisation dans les communautés et nations autochtones, portée par un leadership fort avec des engagements et des objectifs définis.

RELATIONS
progressistes avec
les Autochtones

NIVEAU
OR

Conseil canadien pour
l'entreprise autochtone



2 décennies de niveau OR



« Sodexo est un bon exemple de bénéfices significatifs pour la communauté. Avec les revenus à la source qui sont générés grâce à la coentreprise, Fox Lake a réussi à construire deux bureaux administratifs, et a réussi [indirectement] à lancer des entreprises » —**Robert Wavey**,
Conseiller spécial auprès du chef et du conseil de la nation crie de Fox Lake.



« Nos contrats offrent des avantages aux membres de Haisla sous forme d'emploi et de formation »
—**Keith Nyce**,
Président de Lee-Bo Enterprises Inc



« DPI s'engage à développer des liens avec des partenaires qui partagent nos valeurs d'ouverture et de respect. C'est ce que nous avons avec Sodexo »
— **Linda Langlais**,
Directrice exécutive de DPI et membre de la Première nation des Pekuakamiulnuatsh



« Nous avons hâte de contribuer à l'économie, à la région et à notre communauté »
—**Paulusie Saviadjuk**,
Président et propriétaire de Nuvo Enterprises

Un meilleur avenir

Nous croyons qu'ensemble nous pouvons construire un meilleur avenir. Sodexo fait partie de la liste des entreprises les plus admirées au monde, du Dow Jones Sustainability Index, du S&P Global Sustainability Yearbook, du Diversity Inc. Top 50 et Bloomberg Equality Index. En 2020, Sodexo a rejoint RE100, en s'engageant à utiliser 100 % d'énergie renouvelable dans ses activités d'ici 2025.



Sodexo Québec
5524 rue Saint-Patrick #300
Montréal, QC H4E 1A8
ca.sodexo.com

